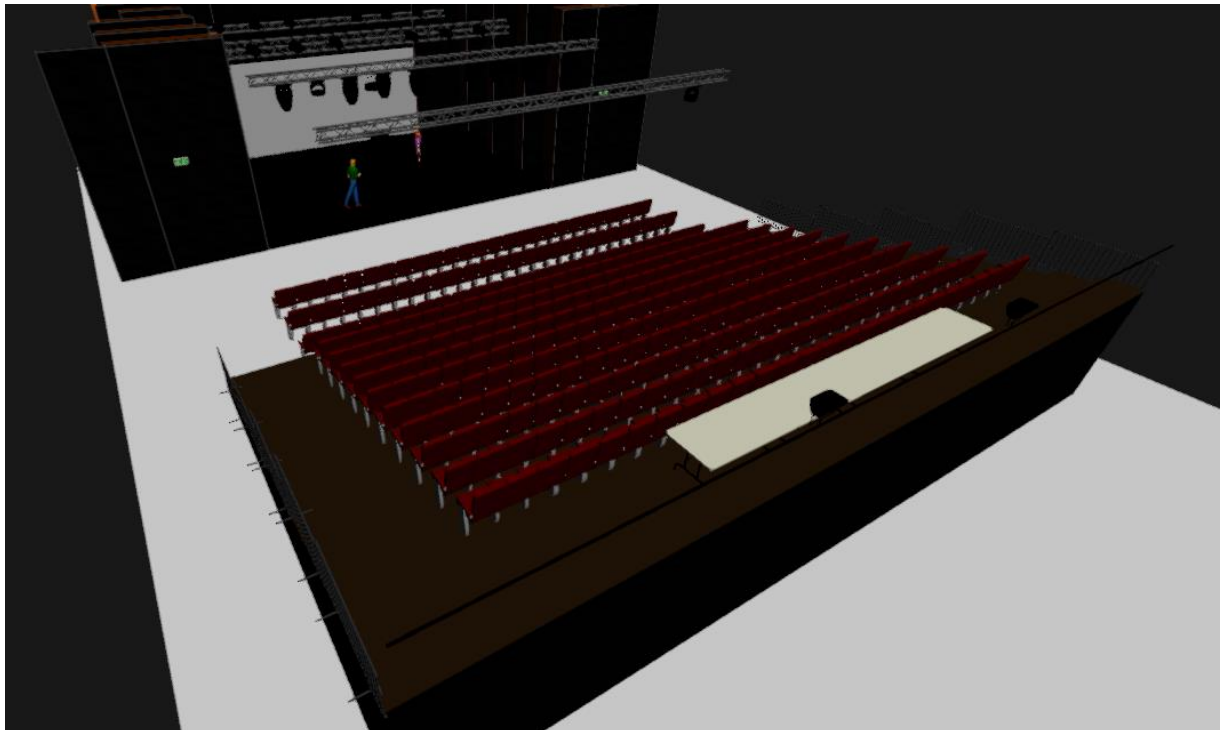


IG Kulturprovisorium Zug

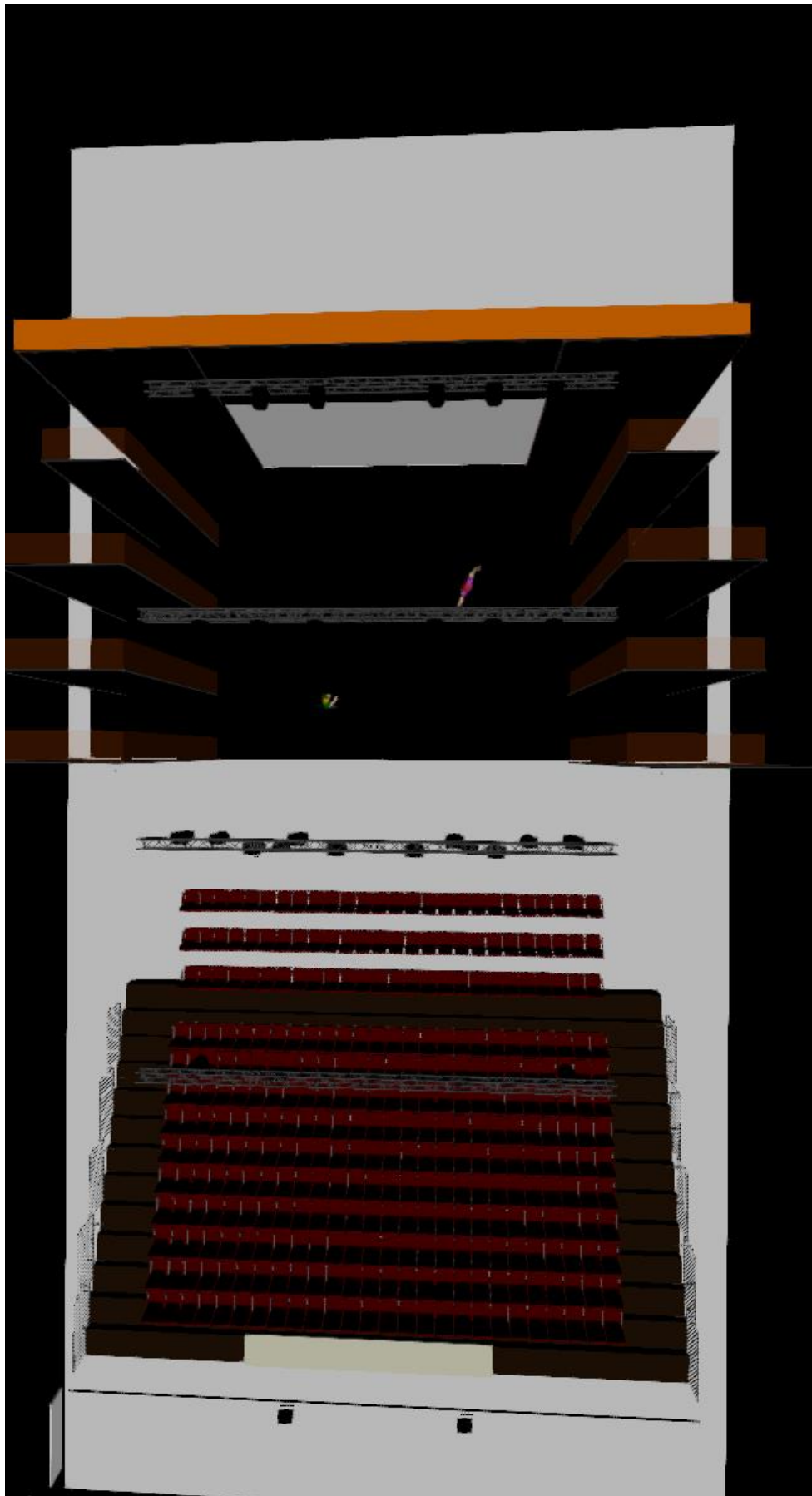
Technischer Rider



INHALT

INHALT	2
ÜBERSICHT	3
BÜHNENMASSE.....	4
ZUSCHAUERTRIBÜNE	4
TECHNISCHES EQUIPMENT	5
Im Mietpreis inbegriffenes Material	5
Bühnentechnik.....	5
Lichttechnik	5
Tontechnik	5
Effekte.....	5
Technisches Personal.....	5
Zusatzmaterial	6
Lichttechnik	6
Tontechnik	6
Videotechnik.....	6
ALLGEMEINES SICHERHEITS- UND NUTZUNGSKONZEPT	7
VISUALISIERUNG	8
Bühnenbereich	8
3D	9
ANHÄNGE	9
Kontaktpersonen	9
Dokumente.....	9

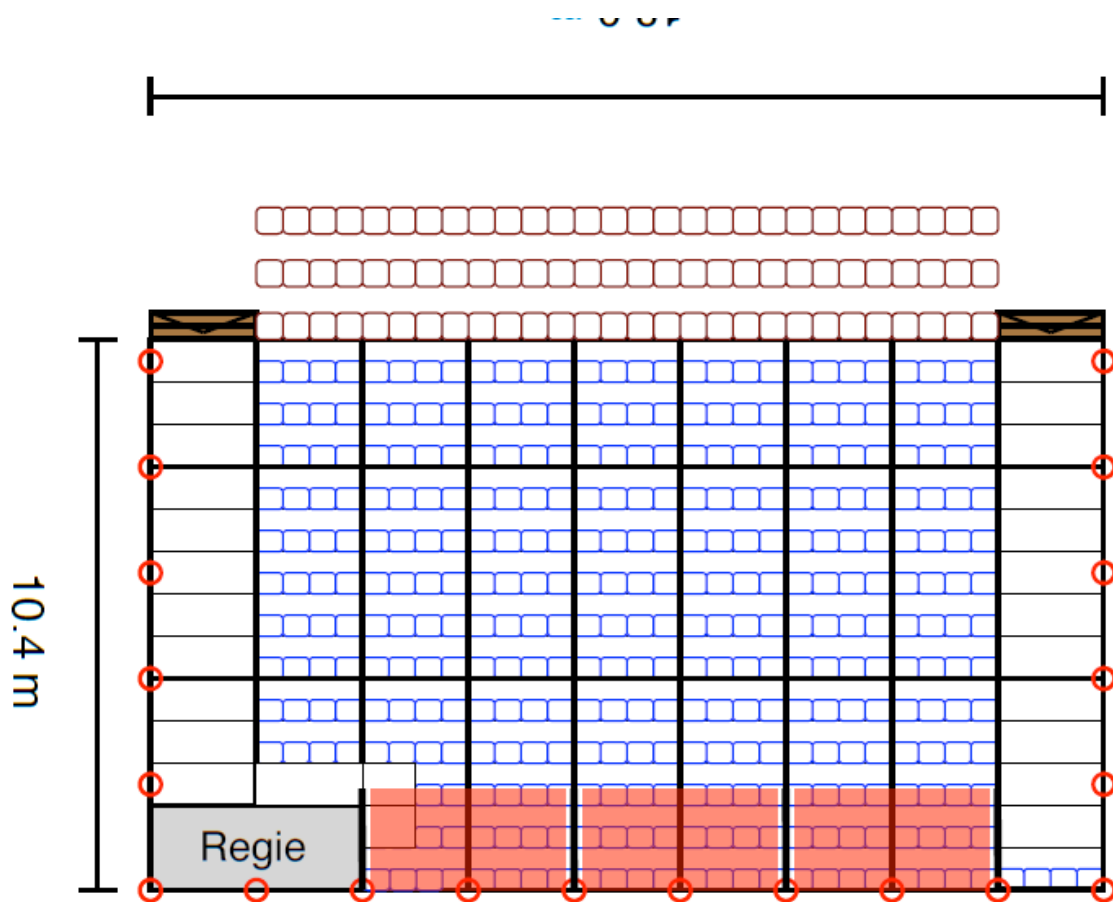
ÜBERSICHT



BÜHNENMASSE

- Bühnenhöhe: 20cm
- **Belag:** Tanzteppich (schwarz), verklebt
- Bühnenuntergrund: Buteclemente, verschraubt
- Gassen: Layher-Gerüste, schwarz verhängen
- Operafole: 4*9m (b*h), rückprojektionsfähig
- **Bühnenöffnung:** 12*10m (b*t)
- **Breite der Halle über alles:** 22.70m
- **Höhe Hallenboden : Fachwerkträger** Unterkante: 6.10m

ZUSCHAUERTRIBÜNE



*Bestuhlung: je nach Covid-Vorgaben. Hintere zwei Reihen komplett gesperrt für Technik.

TECHNISCHES EQUIPMENT

Im Mietpreis inbegriffenes Material

Bühnentechnik

- Intercom (6 Stationen)
- Videomonitoring Bühne/Dirigent
- Stromverteilung (3x CEE32 / 3x CEE16)
- Bühnenstrom & DMX-Anschlüsse (0-Gassen links & rechts)

Lichttechnik

- Frontlicht: 8x ROBE DL7S Movinghead
- Toplicht: 6x ROBE LED 1200 Washlight
- Backlight: 6x ROBE LED 1200 Washlight
- Operableuchtung: 6x SGM Q-7 RGBW Fluter
- Regie: ETC GIO

Tontechnik

- TAU-Systembeschallung (TAU 1415-9 3 Weg Lautsprecher, TAU 318C Subbass, Delayline)
- Yamaha QL5 inkl. WavesRack 64Channel
- 8x TAU- 8C Bühnenmonitor
- Standard-Mikrofonierung (für Ansprachen, Abnahme weniger Instrumente, Solomiks)
- RIO 1608 Stageboxen
- 1x Playback-Rechner (Qlab)

Videotechnik

- Standbildübertragung mit Liveton (Raumklang)
- Video-Stream-Uplink & entsprechende personelle Betreuung

Effekte

- 4x SmokeFactory Tour Hazer 2

Technisches Personal

- 1x Bühnen- und Lichttechniker
- 1x Tonmeister

Zusatzmaterial

Folgende Materialangebote können gegen Aufpreis zugemietet werden.

Bitte nehmen Sie mit unserem technischen Leiter Markus Güdel Kontakt auf, er berät Sie gerne: 079 424 21 21, technik@kulturprovisorium.ch

Lichttechnik

- Gassenbeleuchtung LED / Konventionelles Licht
- Effektbeleuchtung (Washlights, Movingheads etc.)
- Weitere Wünsche nach Abklärung immer möglich

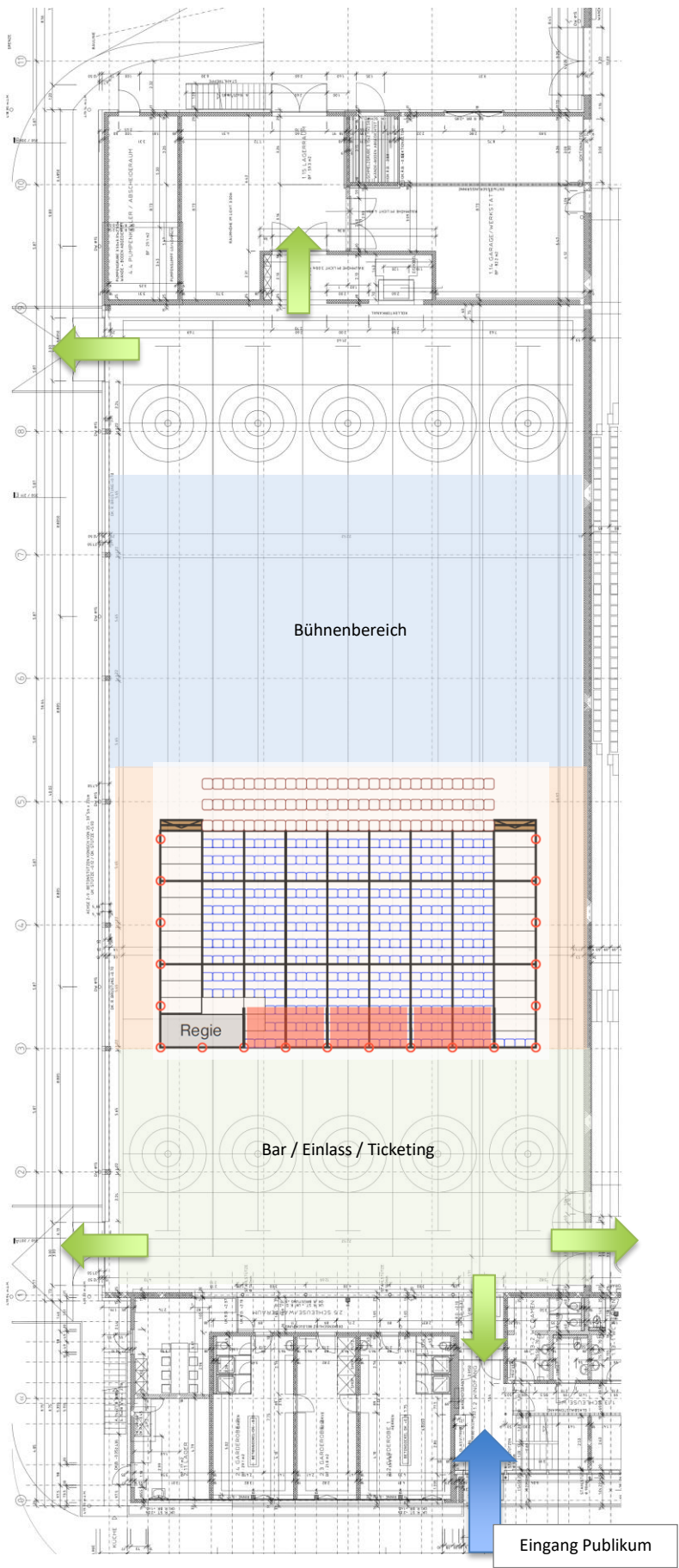
Tontechnik

- Funkstrecken
- Erweiterte Mikrofonierung (je nach Aufführungsart)
- Erweitertes Monitoring
- Weitere Wünsche nach Abklärung immer möglich

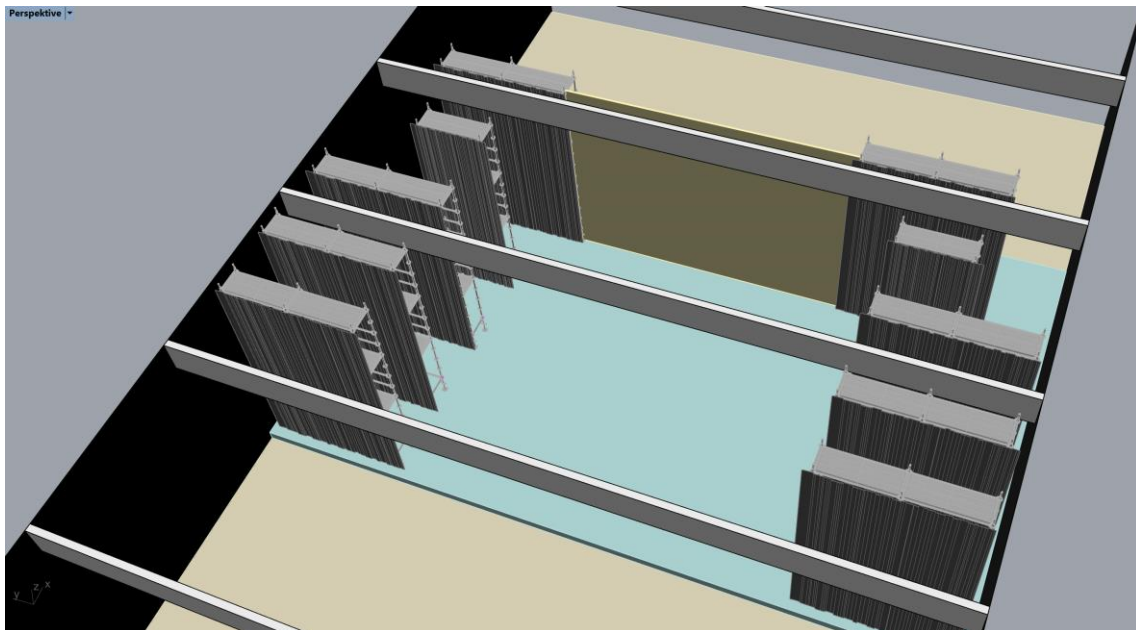
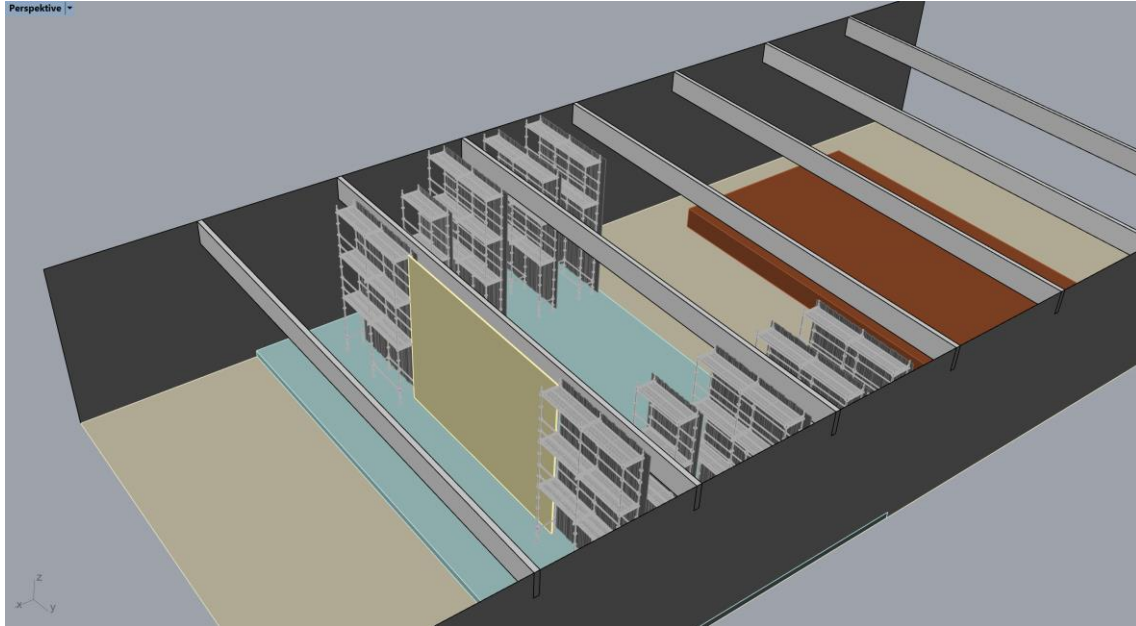
Videotechnik

- **Streaming-Angebot** ohne geführte Kamera (4 Standkameras), inkl. Liveschnitt und Streamingtechnik (Recording inkl.)
- **Streaming-Angebot** mit geführten Kameras (4-8 Kameras, 3 geführt) inkl. Liveschnitt und Streamingtechnik (Recording inkl.)
- **Videoprojektion** auf die Operafolie, inkl. Videoregie und 3 Zuspeler

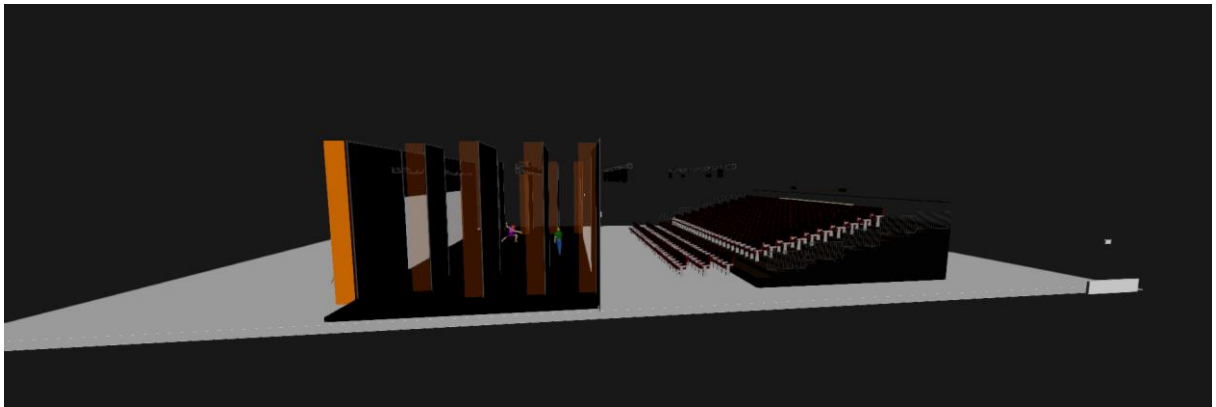
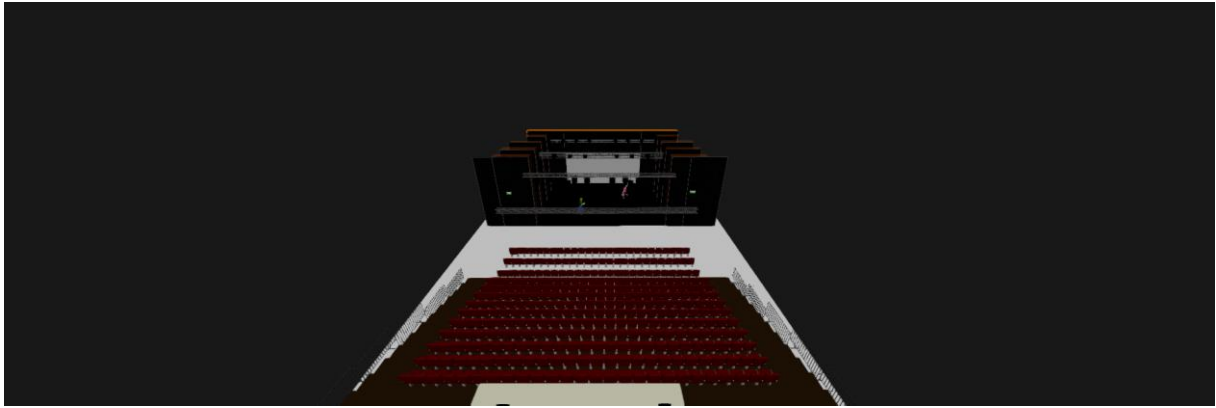
ALLGEMEINES SICHERHEITS- UND NUTZUNGSKONZEPT



Bühnenbereich



3D



ANHÄNGE

Kontaktpersonen

BETREIBER

Guido Simmen

Projektleitung & Vertretung Vorstand IG Kulturprovisorium Zug

Tel. 079 660 45 70
guidosimmen@bluewin.ch

Markus Güdel

Technische Leitung

Tel. 079 424 21 21
mg@vision.vg

Dokumente

CAD Aufsicht / CAD Seitenansicht